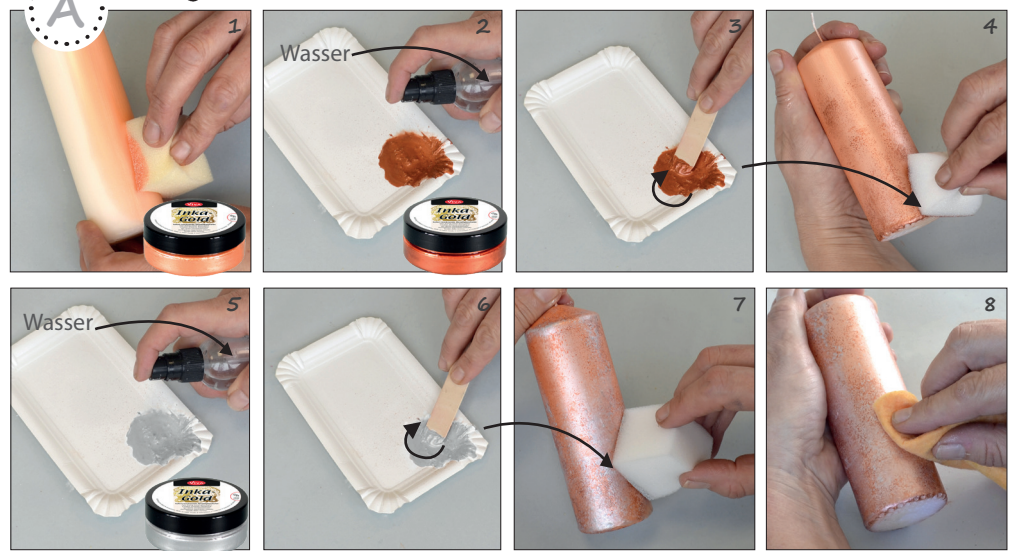


Material



Shining Christmas



• Zum Auftrag der Motive die Kerze komplett mit Kerzen Transfer Wachs versiegeln und trocknen lassen.

8001 788 36
„Shining Christmas“
Kerzendesign

Gut zu wissen

- ★ Kerze vor dem Colorieren mit einem trockenen Tuch abreiben.



• Das Motiv mit einer Raker von der Mitte nach Außen abziehen.

Achtung:
Überschüssiges Kerzen Transfer Wachs darf dabei nicht auf die Oberseite des Papiers gelangen! Über Nacht trocknen lassen.



• Motiv dünn mit Kerzen Transfer Wachs versiegeln.